

マンスリー
MONTHLY
キョクトー

VOL.539

発行／極東産機株式会社 〒679-4195 たつの市龍野町日飼190 ☎(0791)62-1771
編集／極東産機(株)総務部 ホームページアドレス <https://www.kyokuto-sanki.co.jp/>

ピンチをチャンスに!

代表取締役社長 頃 安 雅 樹

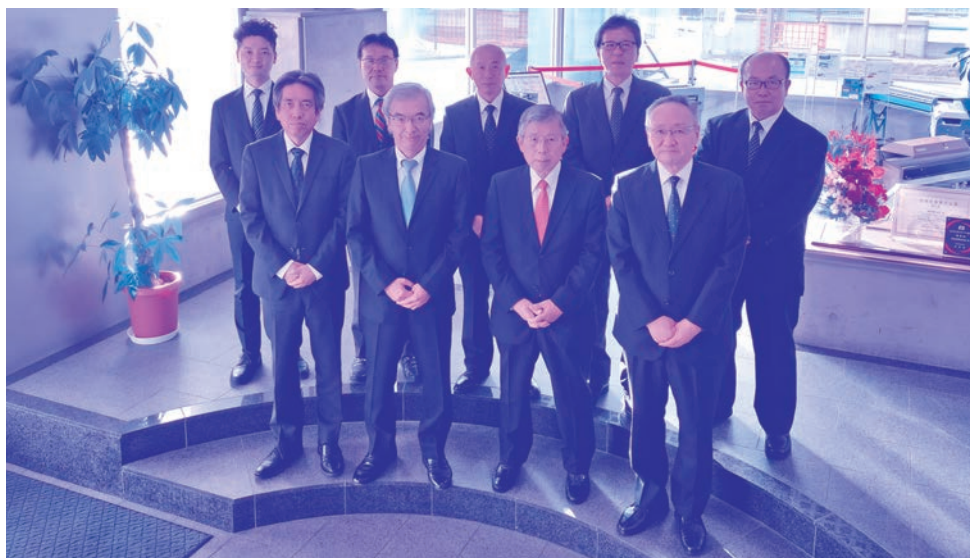
謹んで新春のお慶びを申しあげます。
期待とともにスタートした2020年でしたが、思いもよらぬ新型コロナウイルス感染症の拡大により、客先主催の展示会は軒並み中止となり、営業訪問も自粛を余儀なくされるなど、事業活動にも大きな影響が出ました。しかし、「ピンチをチャンスに!」は私の信条であります。ピンチとチャンスは表裏一体であって、ピンチをチャンスに変えられるか否かは、ひとえに経営者の心の持ち方次第であると確信いたしております。
Withコロナの新時代における「新しい生活様式」が標榜され、リアルで実施・開催されていたものが一斉にリモートに移行していく中で、当社におきましても、昨年10月にスタートした新年度(第73期)の最重要方針として「『新しい営業方式』と『職場環境の変革』の推進」を掲げ、全社一丸となって取り組んでおります。

さて、昨年10月1日に株式会社ROSECCを子会社化いたしました。同社はウォータージェット技術、ロボット技術を生かした各種の自動化システムの開発等を得意としており、コア技術の活用によるオーダーメイド産業機器の開発を得意とする当社との間で今後のシナジー効果の発揮が大いに期待できます。現在鋭意推進中の当社神岡工場の新設・改修計画と相まって、当社インダストリーセグメントの進展を更に図ってまいります。

一方本年は、プロフェッショナルセグメントの主力製品とともに日本初の発明である「自動壁紙糊付機」が販売50周年、「コンピュータ式製造システム」が販売40周年の節目を迎えることとなります。これを機に、それぞれの業界トップシェアをより一層不動のものとするべく、張り切って販促活動に努めてまいります。

以上の他、東京証券取引所の新市場区分への適応に際し必要とされるコーポレートガバナンスコードへの対応、社会的な要請が高まってきているSDGsへの対応につきましても、上場会社として全力で取り組んでまいります。

引き続きご理解とご支援を賜りますよう、よろしくお願い申し上げます。



前列左から 前川常務・頃安社長・中木社外取締役(監査等委員)・曾谷常務
後列左から 頃安取締役・佐用取締役・矢野取締役・前川取締役(監査等委員)・菅原社外取締役(監査等委員)

【2021年 当社休日変更のお知らせ】

オリンピックによる祝日変更の特別措置法が成立し、当社の令和3年の休日も左記の通り変更となります。

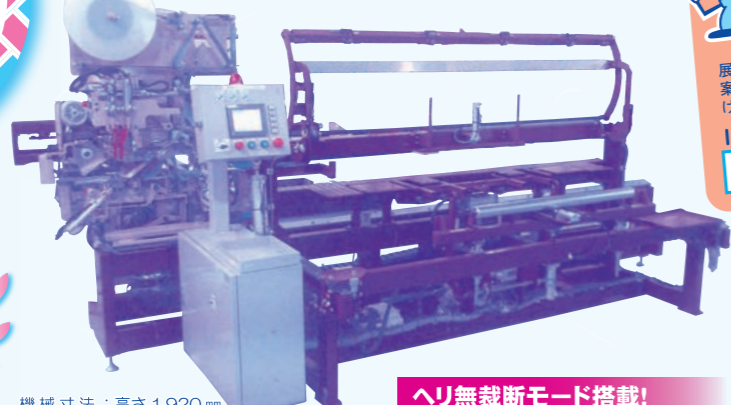
- 海の日 7月19日(月) ↓ 7月22日(木)
- スポーツの日 10月11日(月) ↓ 7月23日(金)
- 山の日 8月11日(水) ↓ 8月8日(日)

*8月9日(月)は振替休日となります。

畳 事業部

祝 40周年
販売 周年
コンピュータ式
畳製造システム

コンピュータ式全自動平刺・返縫機 両用ロボット Victory



機械寸法：高さ1,920mm
奥行2,000mm 幅3,700mm
適用畳寸法：(自動時)巾：2尺3寸～3尺3寸
長さ：2尺4寸～6尺6寸
厚み：13mm～60mm
(手動時)巾：1尺～3尺4寸
長さ：2尺4寸～6尺6寸
厚み：13mm～60mm

ヘリ無裁断モード搭載！

ヘリ巾は5分から1寸4分で変更可能となりました。また、コンピュータ制御による自動運転をはじめ、手動操作で特殊な畳も簡単に製作できます。

極東産機株式会社 畳事業部
LINE@はじめました
はんじょうくん LINE

展示会&オンラインセミナー案内やお買い得セール案内、畳店様YouTube動画紹介などをLINEでお届けします。友だち追加よろしくお願ひします。

IDで検索
@135webmg

刃物角度変更可能！

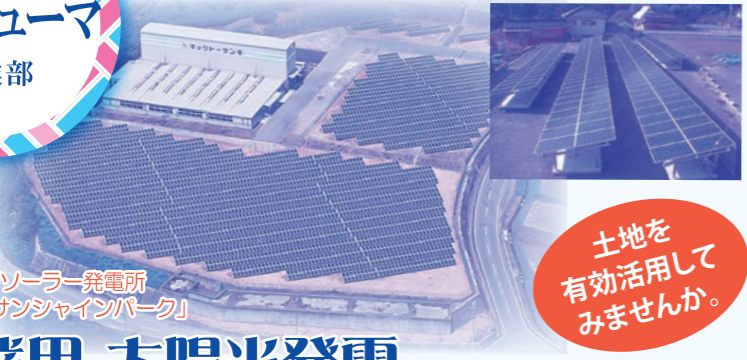
縁無畳や薄畳にも対応！刃物の角度を0°～13°まで変更可能。

3タイプの縫着可能！

返縫ミシンではチドリ縫い、ハシゴ縫い、変則チドリ縫いと3タイプの縫い方式を採用しました。

コンシューマ 事業部

ソーラー・エネルギー部



当社メガソーラー発電所「三日月サンシャインパーク」

土地を有効活用してみませんか。

産業用 太陽光発電

家庭用の太陽光発電システムの取扱をスタートし十数年。学校、工場、集合住宅など産業用施工実績も数多く蓄積してまいりました。遊休地、雑種地、農地、転用可能な田畑など、太陽光発電で有効活用してみませんか。

JL ルート部

全日本柔道連盟公認量
まさる

柔道畳「勝」

全国各地の武道館、中学校、高校、警察の道場に納入。優れた品質が認められています。

■レギュラータイプ 全日本柔道連盟公認畳
○足運びのための適度な硬さと、受け身時の衝撃を和らげる適度なクッション性。相反する2つの特性を理想的なバランスで実現した柔道畳です。

■レギュラーS20タイプ 全日本柔道連盟公認畳
○クッション性と耐久性を兼ねそなえ、初心者から上級者まで幅広い方に向いています。

■ソフトタイプ
○初心者用に受け身の衝撃を和らげてくれます。中学校や高校の道場に適しています。

食品機器 事業部

一台でさまざまな濃縮スープの
希釈注出に対応
大手外食チェーンをはじめ、
導入実績多数！

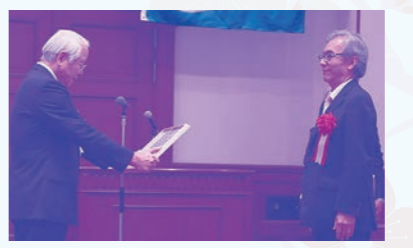
人気の
ディスペンサーが
リニューアル

マルチディスペンサー

だし、みそ兼用卓上型ディスペンサー。各社だし入り味噌パックをそのままセットするだけで1杯から自由に提供できます。保温・攪拌機能を搭載し、ろ過を含んだラーメンスープをご使用いただける機種。だしの風味を追加する「だしパック」オプションも用意。さらにおいしい、スープやみそ汁をお客様にご提供いただけます。

「ひょうごオンリーワン企業」に認定 (令和2年3月26日)

兵庫県より令和元年度「ひょうごオンリーワン企業」に認定されました。「ひょうごオンリーワン企業」とは優れた技術や製品を有し、国内外で高い評価やシェアを得ている企業に対して認定・顕彰されるものです。



【当社代表取締役社長・頃安 雅樹より】
当社はこれまで、自動壁紙糊付機やコンピュータ式畳製造装置システムといった日本初の製品をベースとして事業を拡大しており、創業以来一貫して、文字通りの「オンリーワン路線」をひた走ってきたとの自負がございます。「ひょうごオンリーワン企業」に選んでいただいたことは、そのことを認めていただいた証であり、殊の外うれしく思います。2017年に経済産業省から「地域未来牽引企業」に選定していただいたことと併せて、地域社会に貢献できる企業としての誇りを持って、これからも社員一丸となって努力してまいります。

- ◆令和元年度「ひょうごオンリーワン企業」認定企業
https://web.pref.hyogo.lg.jp/press/20200326_5019.html
- ◆「ひょうごオンリーワン企業」の詳細についてはこちらをご覧ください。
https://web.pref.hyogo.lg.jp/sr02/onlyone_k.html

祝 50周年
販売 周年

New Model 高機能自動壁紙糊付機

ATHLEAD ALEX RENEW

アスリード・アレックス リニュー

インテリア 事業部

品番：11-1357

進化したプログラムモード

糊付長さ・枚数をまとめて入力でき好評なプログラムモードに、3つのプログラム枠を追加。計4つのプログラムを使用できます。同じ間取りの部屋を繰り返し施工する場合に、より一層便利です。

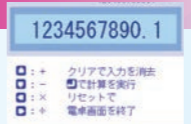
進化した糊付画面表示

●済枚数/設定枚数表示
設定枚数のうち、今何枚目を糊付けしているのかを確認しながら作業ができます。



いざという時の便利機能

●電卓機能
入力時のふとしたタイミングや手元に電卓がない時に便利な電卓機能を搭載。



エスティ2 詳しくはこちら



新たに増えた3つのプログラム枠は、スマートフォンアプリ「クロス積算電卓エスティ2」からのデータ受信も可能です。採寸情報をエスティ2に入力し糊付機へ送信することで、採寸から入力が一度で済み、作業効率が上がります。



伝統をつなぐ
正面操作モデル

寸法：高さ877mm 奥行487mm 幅1,260mm
質量：本体部20.5kg 脚9.6kg
スリッター5.2kg 総質量35.3kg
糊付速度：2.5～15.2m/分(11段階調整)(高速糊付モード時～19.0m/分)

謹賀新年 令和三年



常務取締役
コンピュータ事業部長兼事業部管理

前川 良一

新年あけましておめでとうござい
す。昨年は、お取引先様におかれま
してもコロナ対策に明け暮れた年であ
ったかと思えます。弊社も、コロナ
の影響で事業分野による差異が生じ
ました。コンピュータ事業部では、
観光業向けの需要が低迷した一方、
一般消費者向けネットワーク販
売、避難所向け備蓄置・間仕切り
商品などが堅調に推移しました。大
きな柱に依存するのではなく、バラ
ンス経営の必要性を再認識した次
第です。本年は、コロナに打ち勝
つて、明るく年をしたいと思います。

常務取締役
管理本部長兼社長室長

曾谷 雅俊

新年あけましておめでとうござい
ます。昨年は思いもよらぬ新型コ
ロナ禍で、公私に様々な制約を受け
ましたが、視点を変えれば、社会活
動や生活様式の改善点に気づく契
機になったと感じます。本年は、
そうした改善点をどんどん見つけ、
新任常務取締役としてしっかりと
職責を果たしてまいり所存です。
本年もどうぞよろしくお願いたし
ます。

取締役 産業機器事業部長兼
研究開発本部長

矢野 太

新年あけましておめでとうござい
ます。昨年は、産業機器事業部お
よび食品機器事業部ともコロナ禍
等の影響を受け販売が低迷いたし
ましたが、その後、皆様方のご支
援により順調に復活の兆しをみ
せております。本年は、昨年10
月に子会社化した㈱ROSECC社と
共にシナジー効果を十分発揮して
まいります。本年もどうぞよろしく
お願ひ申し上げます。

取締役 総合企画室長兼
総務部人事・IR担当

頃安 憲司

新年あけましておめでとうござい
ます。あらゆることが急速に変わ
っていった2020年。私自身も取
締役に就いた2020年。私自身も
取締役としての一歩を踏み出すこ
ととなりました。担当する総合企
画室では新しい時代のニーズを
捉えた新事業の推進、そして会
社の根幹ともいえる人材育成制
度の改革に取り組んでまいります。
本年もどうぞよろしくお願ひし
ます。

取締役
インターネット事業部長

佐用 善彦

新年あけましておめでとうござい
ます。この度、取締役に選任され
就任いたしました。インターネット
事業部を担当いたします。昨年
は新型コロナウイルスの影響を
打破するため様々な営業方法を
実施することができました。今の
状況を「チャレンジの機会」と捉
えて引き続きお客様に様々なご
提案を実施してまいります。本年
もどうぞよろしくお願ひいたし
ます。

取締役 監査等委員

前川 幹人

新年あけましておめでとうござい
ます。昨年は厳しい経済環境にも
かわからず、まずまずの業績で終
わることができました。これもひと
えに、皆様方からのご支援による
賜物と感謝申し上げます。本年
も、暫くは厳しい経済環境が
続くものと思われませんが、企
業価値の向上に寄与する監査に
努めてまいります。本年もどうぞ
よろしくお願ひいたします。



母…里子
父…生産本部 組立部
小畑 祐浩



母…あずさ
父…品質保証部 堀 学

令和2年7月15日私達夫婦の結婚記念日に、第三子次女 和夏菜(わかな)が誕生しました。コロナ禍で大変な中、無事健康に産まれてきてくれました。長男、長女共に、次女の面倒をよく見てくれたり、私達のお手伝いもよくしてくれる様になりました。これからもいろいろな事が多々あると思いますが、家族5人で共に歩いていきたいと思
います。

令和2年8月20日に第一子となる長男「葵」が誕生しました。向日葵のように明るく元気に育ってほしいです。私はお風呂とミルクを担当していますが、いつも必死で飲む姿に感動する毎日です。たまに飲むのをやめて笑顔で見上げてくれる瞬間が至福の時です。この笑顔をたくさん見るためにこれからも妻と頑張ってい
ます。

生産本部 生産企画部
部長 古谷 好啓

ノウハウからノウホワイへ 生産本部では、様々な作業標準書、手順書、チェックリストなどノウハウをもとに製品を製造してまいります。これらは、仕事のやり方やコツなどの知識や情報をまとめ、円滑かつ確実に、そして安全に実施し品質を確保するための基本となるものです。引き継がれてきたknow-how(ノウハウ)には必ずなぜそうしなければならぬのかを決められた背景や理由があるはずであり、決して形骸化されないよう継承していかなければならないものと感じております。したがって単にノウハウによってやり方を知るだけでなく、これがなぜ必要なのかという意味を理解するknow-why(ノウホワイ)への深掘りによって社員の能力向上と、ひいては当社製品への信頼に結び付くものと確信し、強固な体制を作ってまいりたいと思えます。

